

EJERCICIO 3

Datos



operaciones y Soluciones

a) Perímetro = $2 \cdot 160\text{ m} + 2 \cdot 120$

$P = 320\text{ m} + 240\text{ m}$

$P = 560\text{ m}$

b) $A = 160\text{ m} \cdot 120\text{ m}$

$A = 19.200\text{ m}^2$

$h^2 = c^2 + c^2$

$h^2 = 160^2 + 120^2$

$h^2 = 25600 + 14400$

$h^2 = 40.000 \Rightarrow h = 200\text{ m}$

EJERCICIO 4

n	fi
0	1
5	3
4	7
1	15
3	16
2	38
80	

ordenar por orden creciente

$\bar{x} = \frac{0 \cdot 1 + 5 \cdot 3 + 4 \cdot 7 + 1 \cdot 15 + 3 \cdot 16 + 2 \cdot 38}{80}$

a) $\bar{x} = \frac{0 + 15 + 28 + 15 + 48 + 76}{80} = 2'27$

$\bar{x} = 2'27$

b) Alumnos que leen más de 3 libros

→ 4 libros = 7 alumnos

→ 5 libros → 3 alumnos

10 alumnos

80 alumnos - 100%

10 alumnos - x

$x = \frac{10 \cdot 100\%}{80} = 12'5\%$

MATEMÁTICAS 2014

EJERCICIO 1

DATOS

± rollo de 100 m

Javier $\frac{1}{3} \cdot 100 = 33'33$ m

Roberto $\frac{1}{4} \cdot 100 = 25$ m

María $\frac{1}{6} \cdot 100 = 16'67$ m.

Operaciones + Soluciones

$$a) \frac{1}{3} + \frac{1}{4} + \frac{1}{6} = \frac{4}{12} + \frac{3}{12} + \frac{2}{12} = \frac{9}{12} = \frac{3}{4}$$

Entre los 3 han cortado $\frac{3}{4}$ del total

Queda $\frac{1}{4}$ del total = 25 m $\Rightarrow \frac{1}{4} \cdot 100 = 25$

$$b) \begin{array}{l} 100 \text{ m} - 100\% \\ 25 \text{ m} \rightarrow x \end{array} \quad \boxed{x = 25\%}$$

EJERCICIO 2

Datos

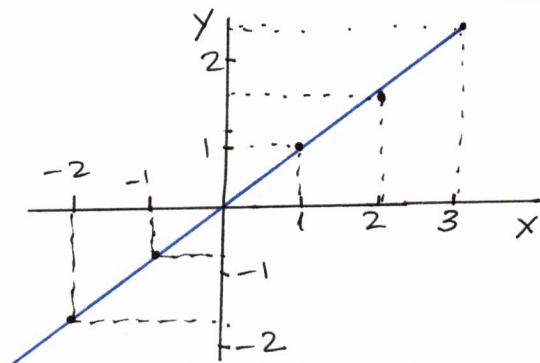
5'66 € x 7 litros de leche

14 l = 11'2 €

Operaciones + Soluciones

$$a) \left. \begin{array}{l} 5'66 \text{ €} / 7 \text{ L} = 0'8 \text{ €} / \text{L} \\ 11'2 \text{ €} / 14 \text{ L} = 0'8 \text{ €} / \text{L} \end{array} \right\} \boxed{y = 0'8 \cdot x}$$

$$b) 45 \text{ L costarán } 45 \text{ L} \cdot 0'8 \text{ €} / \text{L} = \boxed{36 \text{ €}}$$



x	y = 0'8 · x
-3	-2'4
-2	-1'6
-1	-0'8
0	0
1	0'8
2	1'6
3	2'4