

EJERCICIO 1.

$n=20$       2 0 1 2 0 3 4 1 4 2 2 1 3 0 2 4 2 4 2 3

n	fi
0	3
1	3
2	7
3	3
4	4

ordenar en orden creciente a)

n	fi	Fi	hi
0	3	3	$3/20 = 0'15$
1	3	6	$3/20 = 0'15$
3	3	9	$3/20 = 0'15$
4	4	13	$4/20 = 0'2$
2	7	20	$7/20 = 0'35$
20			1

b) papeletas con el nº "0" = 3

$$\frac{20}{3} = \frac{100\%}{x} \quad x = \frac{3 \cdot 100\%}{20} \Rightarrow x = 15\%$$

c) Papeletas con un nº < 3

papeletas "0" = 3  
 papeletas "1" = 3  
 papeletas "2" = 7  
 13 papeletas

$$\frac{20}{13} = \frac{100\%}{x} \quad x = \frac{13 \cdot 100\%}{20} \Rightarrow x = 65\%$$

EJERCICIO 2

1er año ↓ 7% → cuesta  $100\% - 7\% = 93\%$  del precio anterior  
 2º año ↓ 5'5% → cuesta  $100\% - 5'5\% = 94'5\%$  del precio anterior

Si costaba 140.000 €

El 1º año costó:  $\frac{140.000 \text{ €} \cdot 93\%}{100\%} = 130.200 \text{ €}$

El 2º año costó:  $\frac{130.200 \text{ €} \cdot 94'5\%}{100\%} = 123.039 \text{ €}$

**EJERCICIO 3**

Datos

$$Y = 3X + 1$$

$$Y = 1 \Rightarrow 1 = 3X + 1$$

$$1 - 1 = 3X$$

$$\boxed{X = 0}$$

$$Y = 10 \Rightarrow 10 = 3X + 1$$

$$9 = 3X$$

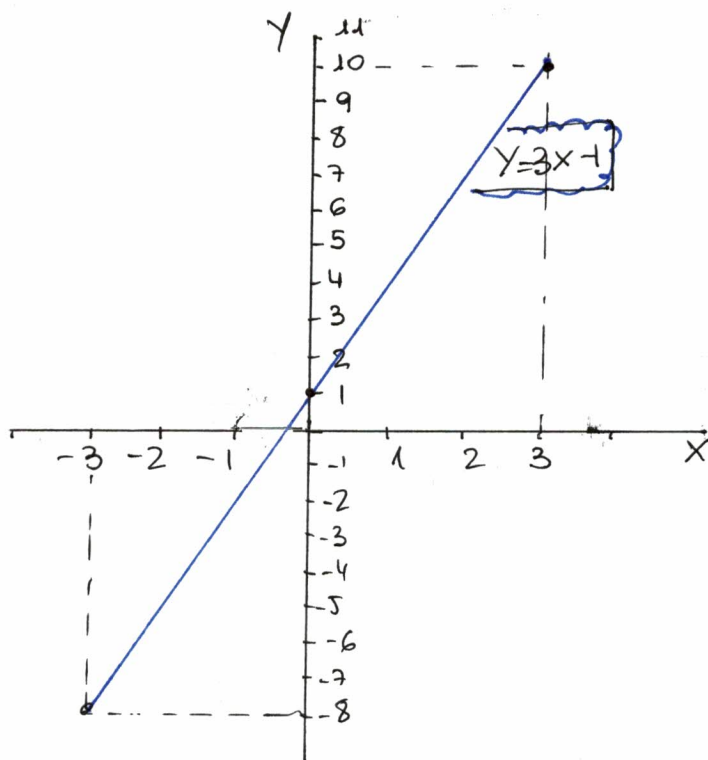
$$\boxed{X = 3}$$

$$Y = -8 \Rightarrow -8 = 3X + 1$$

$$-9 = 3X$$

$$\boxed{X = -3}$$

X	Y
0	1
3	10
-3	-8



**EJERCICIO 4**

Datos

12 canciones  $\Rightarrow$  6€ / CD

1º  $\rightarrow$  2 canciones

2º  $\rightarrow$  4 canciones

3º  $\rightarrow$  6 canciones.

Operaciones y Soluciones

Nº Total de canciones =  $2 + 4 + 6 = 12$  canciones

6€ / 12 = 0,5€ / canción

1º  $\rightarrow$  2 canciones  $\rightarrow$  0,5€ / canción  $\cdot$  2 canciones =  $\boxed{1€}$

2º  $\rightarrow$  4 canciones  $\rightarrow$  0,5€ / canción  $\cdot$  4 canciones =  $\boxed{2€}$

3º  $\rightarrow$  6 canciones  $\rightarrow$  0,5€ / canción  $\cdot$  6 canciones =  $\boxed{3€}$